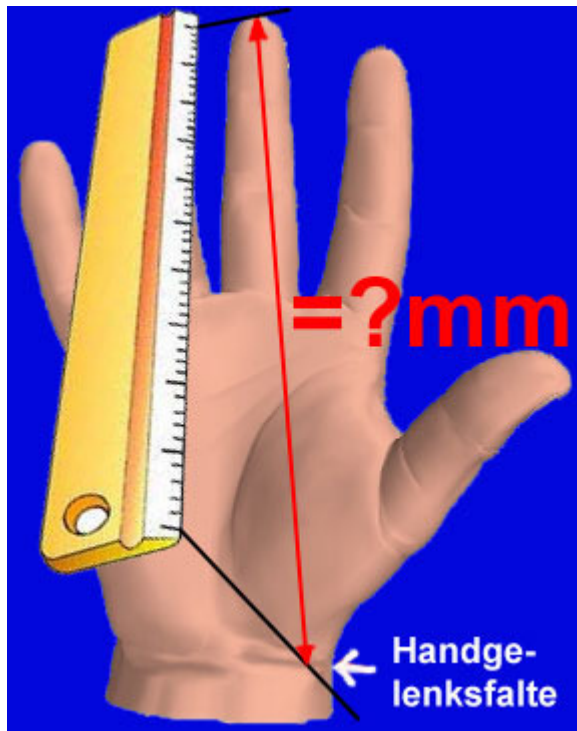


Berechnung von Kugelgröße und Kugelgewicht



Hier möchten wir Ihnen ein paar Hinweise geben, wie Sie sich für die richtige Kugel entscheiden. Dabei kommt es vor allem auf zwei Faktoren an: den für Sie passenden Kugeldurchmesser und das passende Kugelgewicht. Jede Empfehlung kann natürlich nur als Richtwert verstanden werden. Letztlich gilt: Sie müssen das Gefühl haben, dass es sich um die "richtige", nämlich **Ihre Kugel** handelt! Und dafür müssen Sie sie in der Hand halten.

Zunächst die Richtwerte für den Kugeldurchmesser.

Kugeldurchmesser

Um den für Sie passenden Kugeldurchmesser zu finden, empfiehlt der französische Pétanque-Verband neuerdings folgendes Messverfahren:

Messen Sie die Strecke zwischen Mittelfingerspitze und der ersten Handgelenksfalte unterhalb des Daumenansatzes (siehe Abbildung). Aus dem Messergebnis (in mm) ergibt sich dann der geeignete Kugeldurchmesser, den Sie der nachfolgenden Tabelle entnehmen können.

Kugelgewicht

Das Kugelgewicht kann zwischen 650g und 800g liegen, sollte aber keinesfalls zu leicht oder zu schwer gewählt werden. Auch hierbei gilt: nehmen Sie eine Kugel in die Hand! Denn wie gesagt: wir haben es hier mit Richtwerten zu tun. Es gibt durchaus Spieler mit "Riesenpranken", die am liebsten mit "kleinen" oder "leichten" Kugeln spielen - und umgekehrt...

Aus der Tabelle können sie das empfohlene Verhältnis von Handgröße, Kugeldurchmesser und Kugelgewicht entnehmen:

Gemessene Strecke	blaues Feld = Leger rotes Feld = Schießer			
	Kugeldurchmesser		Kugelgewicht	
140mm	71mm	71mm	690g	650g
150mm	71mm	72mm	690g	660g
160mm	72mm	72mm	700g	670g
170mm	73mm	73mm	710g	680g
180mm	73/74mm	74mm	710/720g	680g
190mm	74mm	74mm	720g	680/690g
200mm	75mm	75mm	730g	690/700g
210mm	76mm	76mm	740g	700/710g
220mm	76/77mm	77mm	740/750g	720g
230mm	77mm	77mm	750g	720g
240mm	78mm	78mm	760g	740g